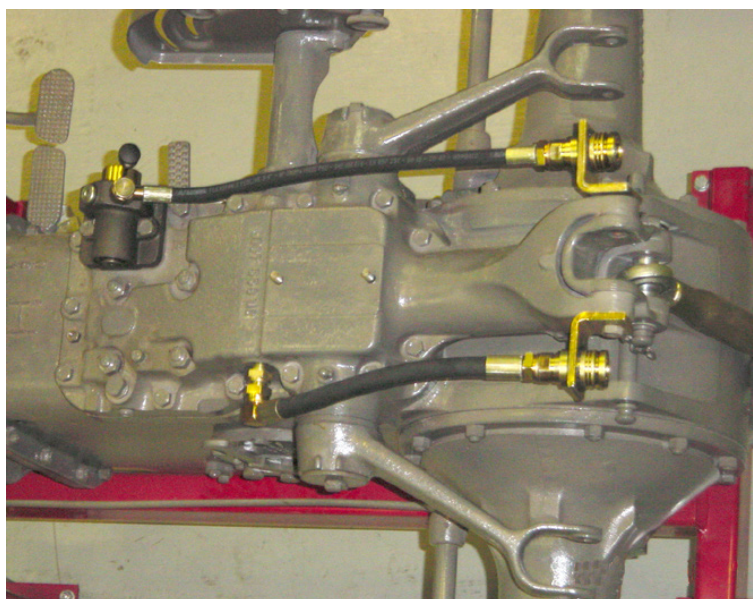


Anvisning for hydraulikkuttak MF

29008 & 29009

ANV008

NO



Traktoren sett fra venstre side



29008



29009

Trykkuttak, artikkelnummer 29008

Monteringsvinkelen som holder hurtigkoblingen på plass, følger ikke med. Vinkelen er som regel produsert av 3-4 mm metallplate. Hurtigkoblingen av push-pull-typen gjør det enklere å koble redskap til og fra.

Returuttak, artikkelnummer 29009

Ved tilkobling av returuttak demonteres unbrakopluggen på siden av hydraulikklokket. Her monteres medfølgende adapter som har konisk gjenge. Monteringsvinkelen som holder hurtigkoblingen på plass, følger ikke med. Vinkelen er som regel produsert av 3-4 mm metallplate. Hurtigkoblingen av push-pull-typen gjør det enklere å koble redskap til og fra.

2021-10-29



Olsson Parts

Olssons i Ellös AB • Tlf. +46 304-751010
Slätthultsvägen 12 • S-474 31 Ellös
www.olssonparts.com • order@olssonparts.com