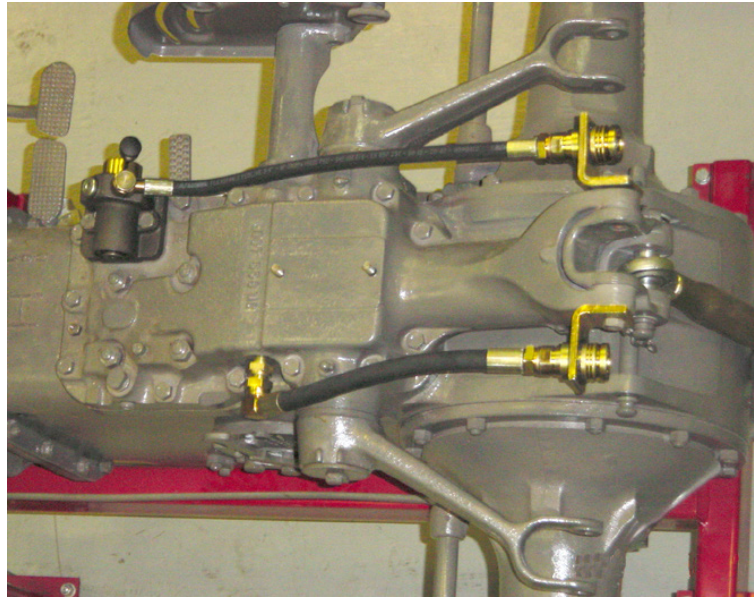


Anvisning till hydrauluttag MF

29008 & 29009

ANV008

SV



Traktorn sedd från vänster sida



29008



29009

Tryckuttag, artikelnummer 29008

Monteringsvinkeln som håller snabbkopplingen ingår ej. Vinkeln tillverkas lämpligen av 3-4 mm plåt. Snabbkopplingen av push-pull typ underlättar in och urkoppling av redskap.

Returuttag, artikelnummer 29009

Vid inkoppling av returuttag demonteras insexpluggen på hydraullockets vänstra sida. Här monteras medföljande adapter som har konisk gänga.

Monteringsvinkeln som håller snabbkopplingen ingår ej. Vinkeln tillverkas lämpligen av 3-4 mm plåt. Snabbkopplingen av push-pull typ underlättar in och urkoppling av redskap.

2021-10-29



Olsson Parts

Olssons i Ellös AB • Tfn 0304-751010
Slätthultsvägen 12 • 474 31 Ellös
www.olssonparts.com • order@olssonparts.com