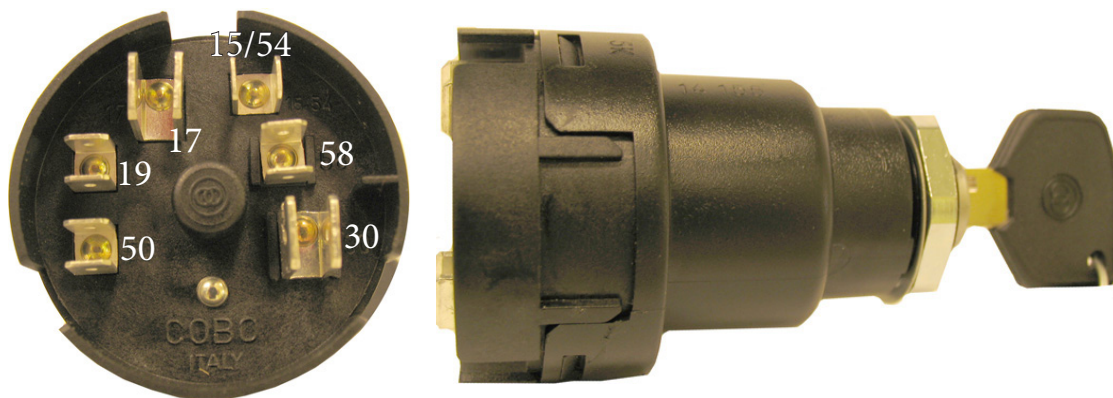


Anvisning till startlås

V-30100800

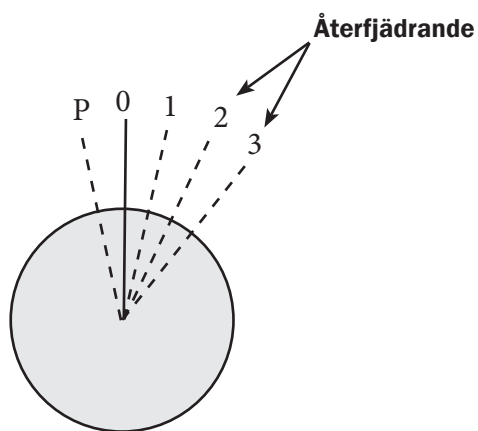
ANV025

SV



Inkoppling

30	+ Matning
58	Extra funktion
15/54	Tändning + Radio
19	Glödstift
50	Startmotor
17	Extra funktion



Lägen

P.	Parkeringsläge (intryckt)	30-58
0.	—	
1.	Tändning/Radio	30-15/54
2.	Glödning/Tändning/Radio	30-19-15/54
3.	Start (intryckt)	30-50-15/54-17

2021-10-29



Olsson Parts

Olssons i Ellös AB • Tfn 0304-751010
Slätthultsvägen 12 • 474 31 Ellös
www.olssonparts.com • order@olssonparts.com