

Anvisning til kranpakke

500-53-55, 500-53-65, KP1 & KP2

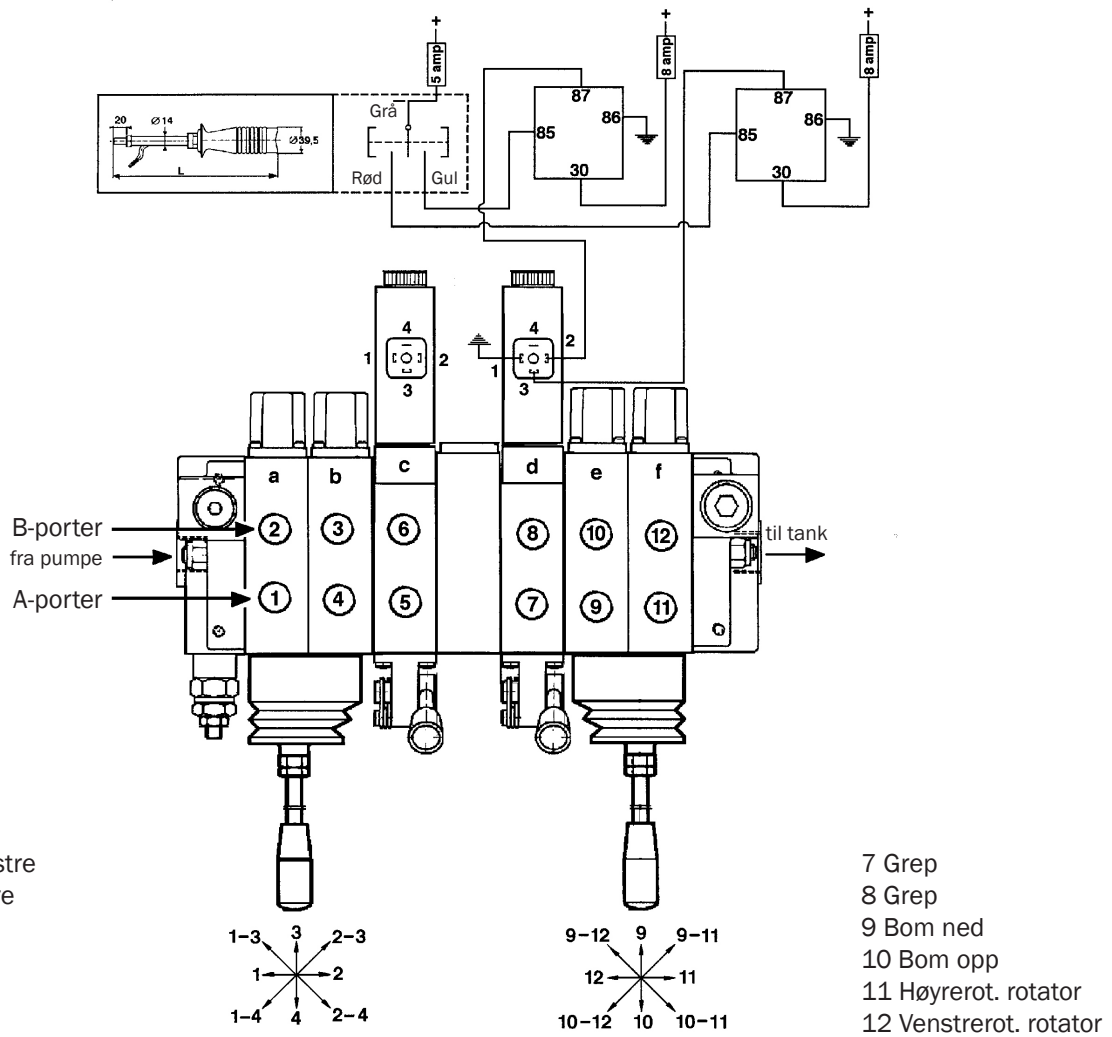
ANV036

NO

Ventilsleide: Strømtst	500-51-
Strømning:	60 liter/min
Maks. trykk:	275 bar
Maks. mottrykk i returavl:	25 bar
Uttak:	1/2" BSP
Temp. arbeidsområde:	-30° til +80 °C
Byggbar fra:	1 til 10 seksjoner
Filtrering:	60-90 µm
Anbefalt olje:	Mineralbasert olje
Spenning:	12 eller 24 V DC
Effektbehov:	58 W
Sikkerhetsventil:	Justerbar i standardutførelse 81-200 bar (fås også i utførelse 15-80 bar og 201-380 bar)

Ventilsleide: Manuell	500-51-
Strømning:	60 liter/min
Maks. trykk:	275 bar (1-3 sek) 350 bar (4-6 sek) 325 bar (7-10 sek)
Maks. mottrykk i returavl:	25 bar
Uttak:	1/2" BSP
Temp. arbeidsområde:	-30° til +80 °C
Byggbar fra:	1 til 10 seksjoner
Filtrering:	60-90 µm
Anbefalt olje:	Mineralbasert olje
Sikkerhetsventil:	Justerbar i standardutførelse 81-200 bar (fås også i utførelse 15-80 bar og 201-380 bar)

Ved installasjon av hydraulikkventiler, bruk bare tetningsskiver som tetning, ikke gjengetape, lin eller tilsvarende. Finn ut om ventilkassen skal konstanttrykkobles, seriekobles eller bare ha en ren retur til tank. Disse installasjonsmåtene må ikke forveksles. Hvis det finnes en trykkbegrenser, skal denne justeres til riktig trykk.



2021-11-08



Olssons i Ellös AB • Tlf. +46 304-751010
Slätthultsvägen 12 • S-474 31 Ellös
www.olssonparts.com • order@olssonparts.com