

# Anvisning til 3/2 ventil

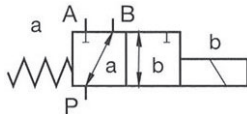
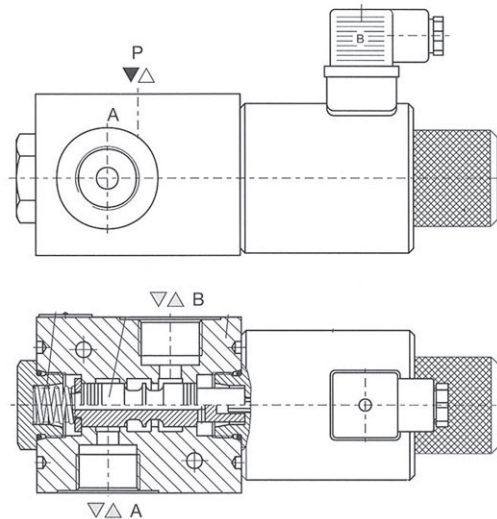
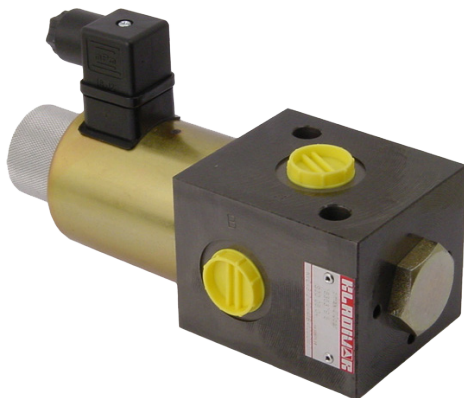
29179

ANV040

DA

3/2 ventil:	Kladivar, KVC-3/210-12V-G1/2
Flow:	60 liter/min.
Spænding (V):	12 V (24 V ved skift af magnet)
Effekt (W):	45W
Tilslutning:	1/2"
Antal tilslutninger:	3
Tryk (maks. bar):	210

Ved installation af hydraulikventiler må du kun anvende tætningskiver som tætning, ikke gevindtape, hør eller lignende.



Upåvirket magnet	P-B
Påvirket magnet	P-A



2021-11-08



Olssons i Ellös AB • Tlf. +46 304-751010  
 Slätthultsvägen 12 • S-474 31 Ellös  
 www.olssonparts.com • order@olssonparts.com