

Anvisning for 3/2-ventil

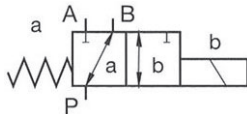
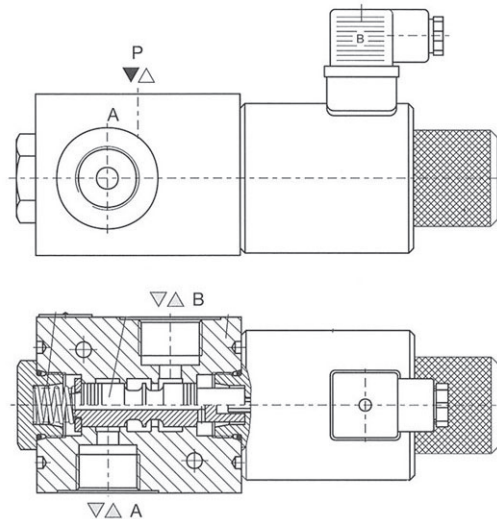
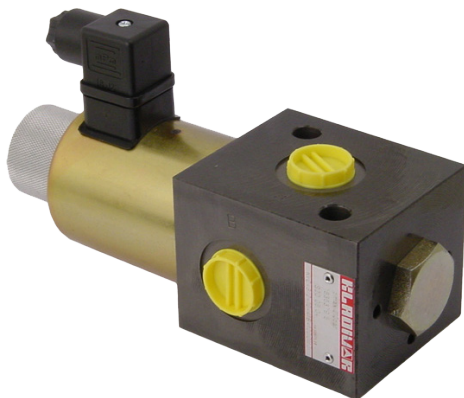
29179

ANV040

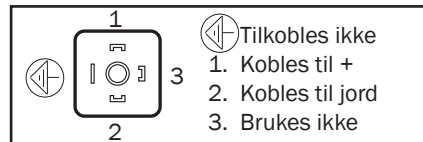
NO

3/2-ventil:	Kladivar, KVC-3/210-12V-G1/2
Strømning:	60 liter/min
Spenning (V):	12 V (24 V ved bytte av magnet)
Effekt (W):	45 W
Tilkobling:	1/2"
Antall tilkoblinger:	3
Trykk (maks. bar):	210

Ved installasjon av hydraulikkventiler, bruk bare tetningsskiver som tetning, ikke gjengetape, lin eller tilsvarende.



Upåvirket magnet	P-B
Påvirket magnet	P-A



2021-11-08



Olssons i Ellös AB • Tlf. +46 304-751010
 Slätthultsvägen 12 • S-474 31 Ellös
 www.olssonparts.com • order@olssonparts.com