

Anvisning för snöbladsventil

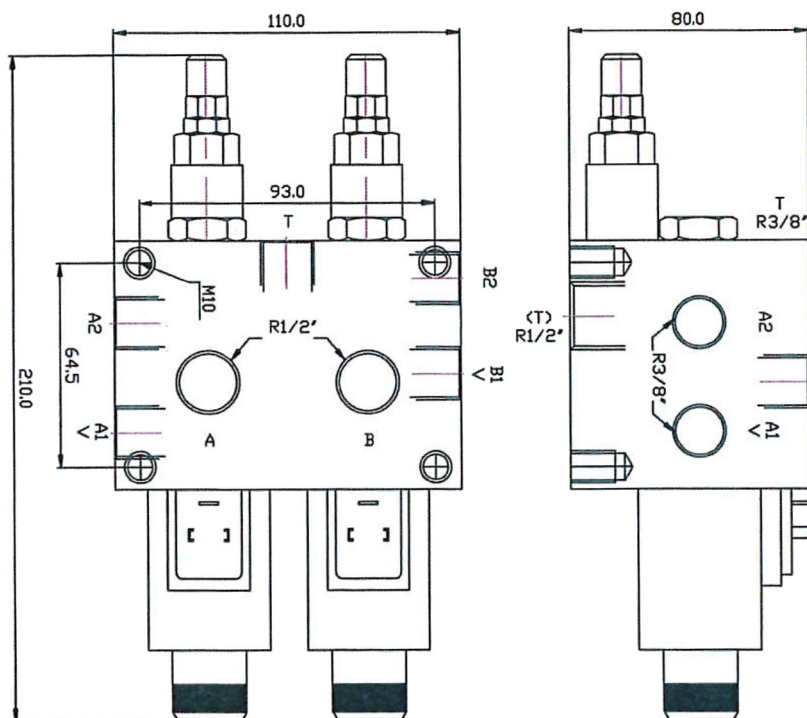
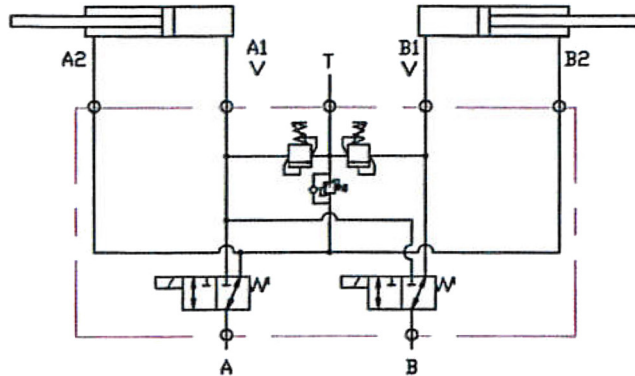
49286

ANV043

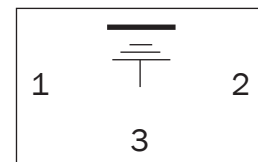
SV

Solenoidstyrd 8/3 väljarventil med begränsarventil.

T-anslutning måste kopplas till tryckackumulator eller tank.



Spänning
12 VDC
24 VDC



Ström till magnet A = diagonal funktion på bladet

Ström till magnet B = vänster vinge styrs

Båda magneterna opåverkade = höger vinge styrs

- | | |
|---|------------------|
| 1 | + |
| 2 | - |
| 3 | skall ej kopplas |
| | skall ej kopplas |

2021-11-08



Olssons i Ellös AB • Tfn 0304-751010
Slätthultsvägen 12 • 474 31 Ellös
www.olssonparts.com • order@olssonparts.com