

Anvisning tippstoppventil

44988 og 44989

ANV178

NO

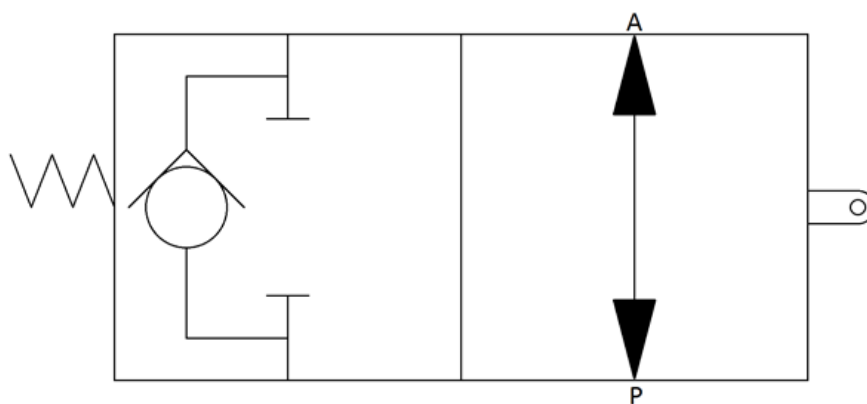
Tilkoblinger og innkobling

P – kobles mot manøverventil/pumpe

A (ikke merket av på ventilhuset) – kobles mot sylinder

Funksjon

I normalstilling er ventilen åpen i begge retninger. Når vaierfestet er trukket ut, slipper ventilen bare gjennom olje fra A til P.



2021-11-08



Olsson Parts

Olssons i Ellös AB • Tlf. +46 304-751010
Slätthultsvägen 12 • S-474 31 Ellös
www.olssonparts.com • order@olssonparts.com