

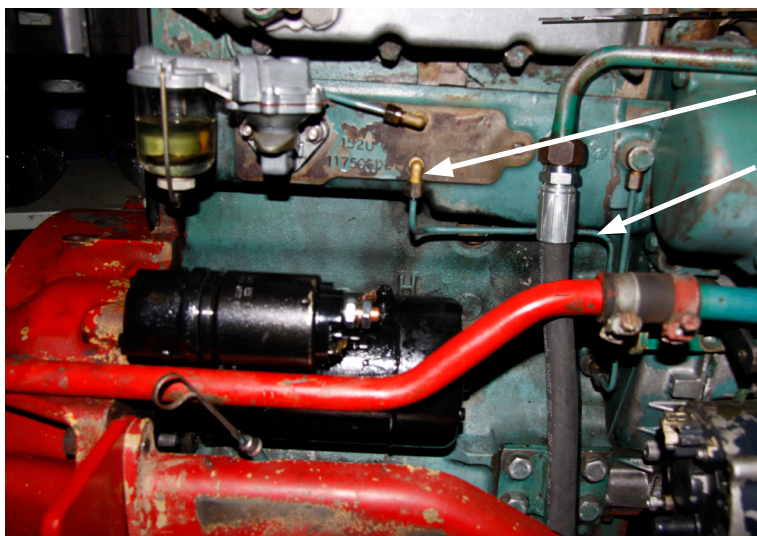
# Anvisning för startmotor

44218-88

ANV182

SV

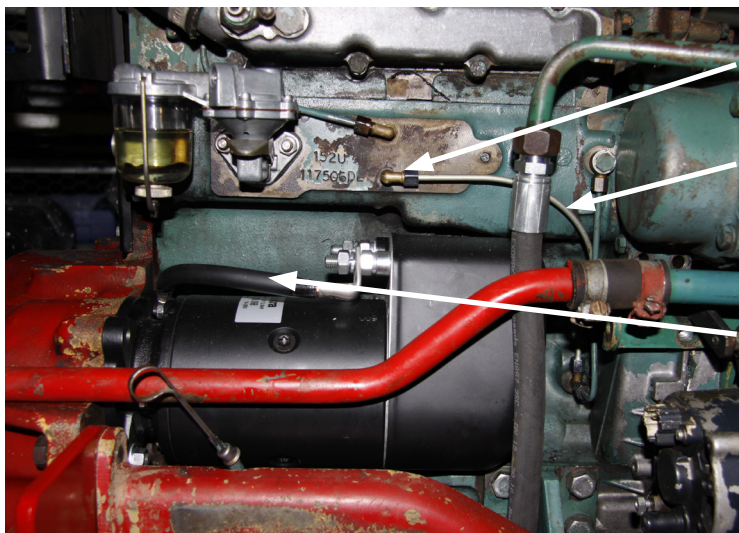
Ursprungligt utförande



Anslutningsvinkel

Oljetrycksrör

Nytt utförande



Ny anslutningsvinkel

Nytt oljetrycksrör

Jordkabel



- Demontera ursprungligt oljetrycksrör och anslutningsvinkel.
- Montera ny anslutningsvinkel som har gängtätning.  
Rikta röranslutningen på vinkeln i färdriktningen enligt bild.
- Montera det nya oljetrycksröret.
- Montera startmotorn och montera samtidigt medföljande jordkabel mellan startmotorns fästbult och jordpolen på starten (enligt bild).

2021-10-27



**Olsson Parts**

Olssons i Ellös AB • Tfn 0304-751010  
Slätthultsvägen 12 • 474 31 Ellös  
www.olssonparts.com • order@olssonparts.com