

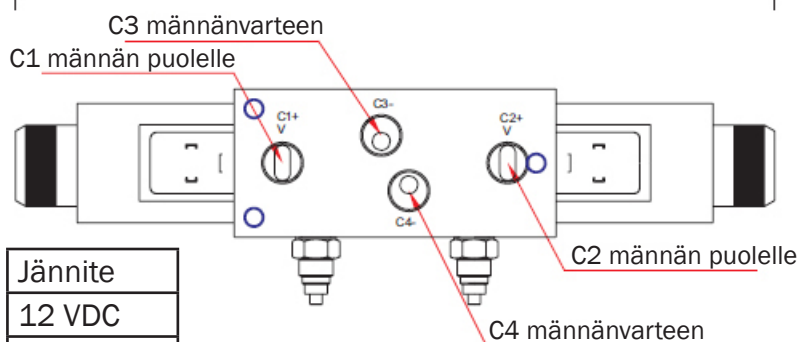
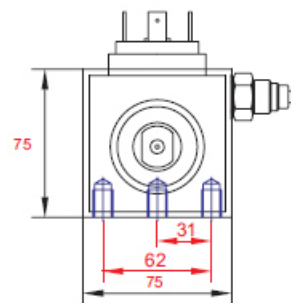
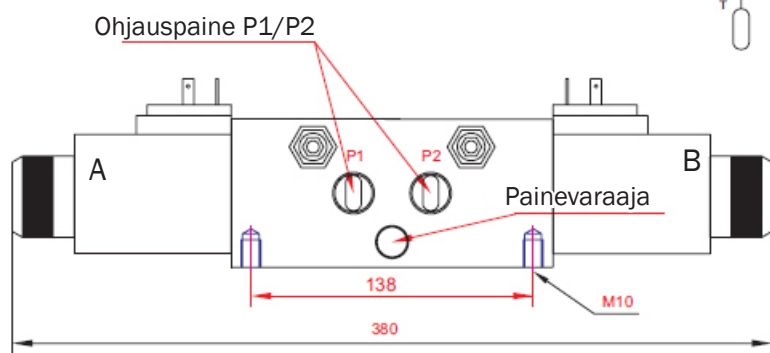
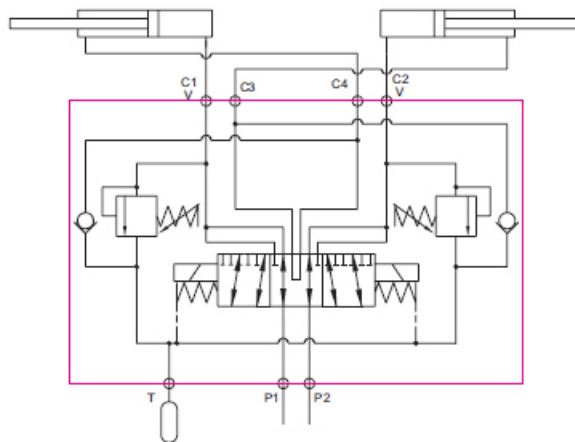
# Lumiauran venttiilin ohje

38279 ja 38379

ANV183

FI

Solenoidiohjattu 8/3 tuplaajaventtiili  
Rajoitusventtiili, jossa on liitäntä painevaraajaan



Jännite
12 VDC
24 VDC



- 1 +
- 2 -
- 3 ei kytketä

Tuotenro	Kierreliitäntä	Virtaus/ minuutti	Suurin paine, baaria
38379	R 3/8"	50	210
38279	R 1/2"	75	210

Virta magneettiin A = P1-C3 ja P2-C2 Oikeaa siipeä ohjataan  
Virta magneettiin B = P1-C1 ja P2-C4 Vasenta siipeä ohjataan

Molemmat magneetit vaikuttumattomia = Koko aura liikkuu jäykkänä alueaurana,  
jos siivet ovat linjassa keskenään.

2021-11-08



Olssons i Ellös AB • Puh. +46 304-751010  
Slätthultsvägen 12 • SE-474 31 Ellös  
www.olssonparts.com • order@olssonparts.com