

Våre reparasjonssett inneholder to typer tetninger, kullringtypen og kassettetning. Kassettypen (1) tetter mot akselen, og kullringtypen (4) tetter mot impelleren.

Kassettetning

(1)



Akselen skal være montert i pumpehuset før tetningen monteres.

Kassettetning skal monteres med et verktøy som følger med i noen reparasjonssett, se bilde 2.

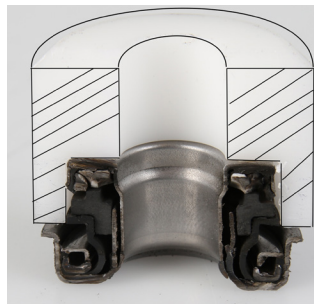
Verktøyet komprimerer tetningen med ca. 2-3 mm, og deretter presser man tetningen ned i riktig posisjon, se bilde 3. Etter at tetningen er montert, skal ikke akselen endre posisjon i lengderetningen. Vær oppmerksom på at motstanden skal skje på akselen når impelleren monteres. Verktøyet og tetningen vises i gjennomskjæring.

Hvis verktøyet ikke følger med i reparasjonssettet, bør man lage et verktøy av f.eks. et rør og en skive for at ikke tetningen skal gå i stykker ved montering.



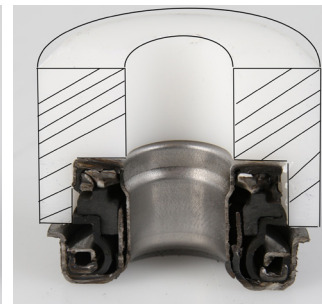
(Kassettetning i gjennomskjæring)

(2)



Upåvirket høyde 21 mm

(3)



Komprimert høyde 19 mm

Kullringtetning

NO

(4)



Ulike varianter av kullringer

(5)



Tetningen har synlig kullring, se bilde 5.

På pumper med kullringtetning kan tetningen monteres før akselen.

Impellerens tetningsflate kan være av rent støpegods eller dekt av en teflonskive. Er den av støpegods, må den være helt plan og fri for rust og smuss, se bilde 6.

Impelleren kan være forhåndsmontert på akselen, se bilde 7.

Ved montering av tetningen i pumpehuset må man ikke påføre den synlige kullringen trykk, den kan lett sprekke.

(6)



(7)



Aksel med impeller

