

I våra repsatser förekommer det två olika typer av tätningar, kassettätning och kolringstyp. Kassettätning (1) tätar mot axeln och kolringstyp (4) tätar mot impellern.

Kassettätning

(1)



Axeln ska vara monterad i pumphuset innan tätningen monteras.

Kassettätning ska monteras med ett verktyg som följer med i vissa repsatser, se bild 2.

Verktyget komprimerar tätningen med ca 2-3mm och sedan pressar man ner tätningen i rätt läge, se bild 3. Efter att tätningen monterats får axeln ej ändra läge i längdled. Tänk på att mothållet måste ske på axeln när impellern monteras.

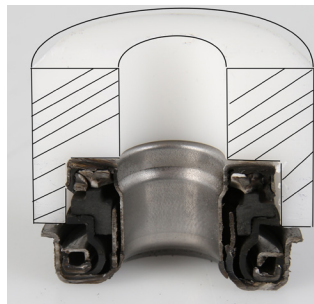
Verktyget och tätningen visas i genomskärning.

Om verktyget inte följer repsatsen bör man tillverka ett verktyg av t.ex. ett rör och en bricka för att inte tätningen ska gå sönder vid montering.



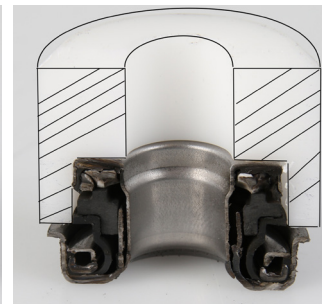
(Kassettätning i genomskärning)

(2)



Opåverkad höjd 21mm

(3)



Komprimerad höjd 19mm



Kolringstätning

SV

(4)



Olika varianter av kolringar

(5)



(6)



Tätningen har synlig kolring, se bild 5.

På pumpar med kolringstätning kan tätningen monteras innan axeln.

Impellerns tätningsyta kan vara av rent gjutgods eller täckt av en teflonbricka. Är den av gjutgods måste den vara helt plan och fri från rost och smuts, se bild 6.

Impellern kan vara förmonterad på axeln, se bild 7.

Vid montering av tätningen i pumphuset får man inte pressa på den synliga kolringen då den lätt spricker.

(7)



Axel med impeller

